

PŮDORYS 1NP - VNITŘNÍ VODOVOD; 1:50

VÝVODY OP8 - KONVEKTOMAT

VENTIL UMÍSTIT S VÝVODEM DOLU
PRAČKOVÝ VENTIL 3/4" - STUDENÁ VODA

Kóty od podlahy ke středě

VÝVODY H02 - DŘEZ

VENTILY UMÍSTIT S VÝVODEM NAHORU
DŘEZ, VENTIL 3/8" - STUDENÁ A TEPLÁ VODA

Kóty od podlahy ke středě

VÝVODY H01, H04 - DŘEZ A MYČKA

VENTILY UMÍSTIT S VÝVODEM NAHORU
DŘEZ, VENTIL 3/8" - STUDENÁ A TEPLÁ VODA

VENTIL UMÍSTIT S VÝVODEM DOLU
MYČKA, PRAČKOVÝ VENTIL 3/4" - STUDENÁ VODA

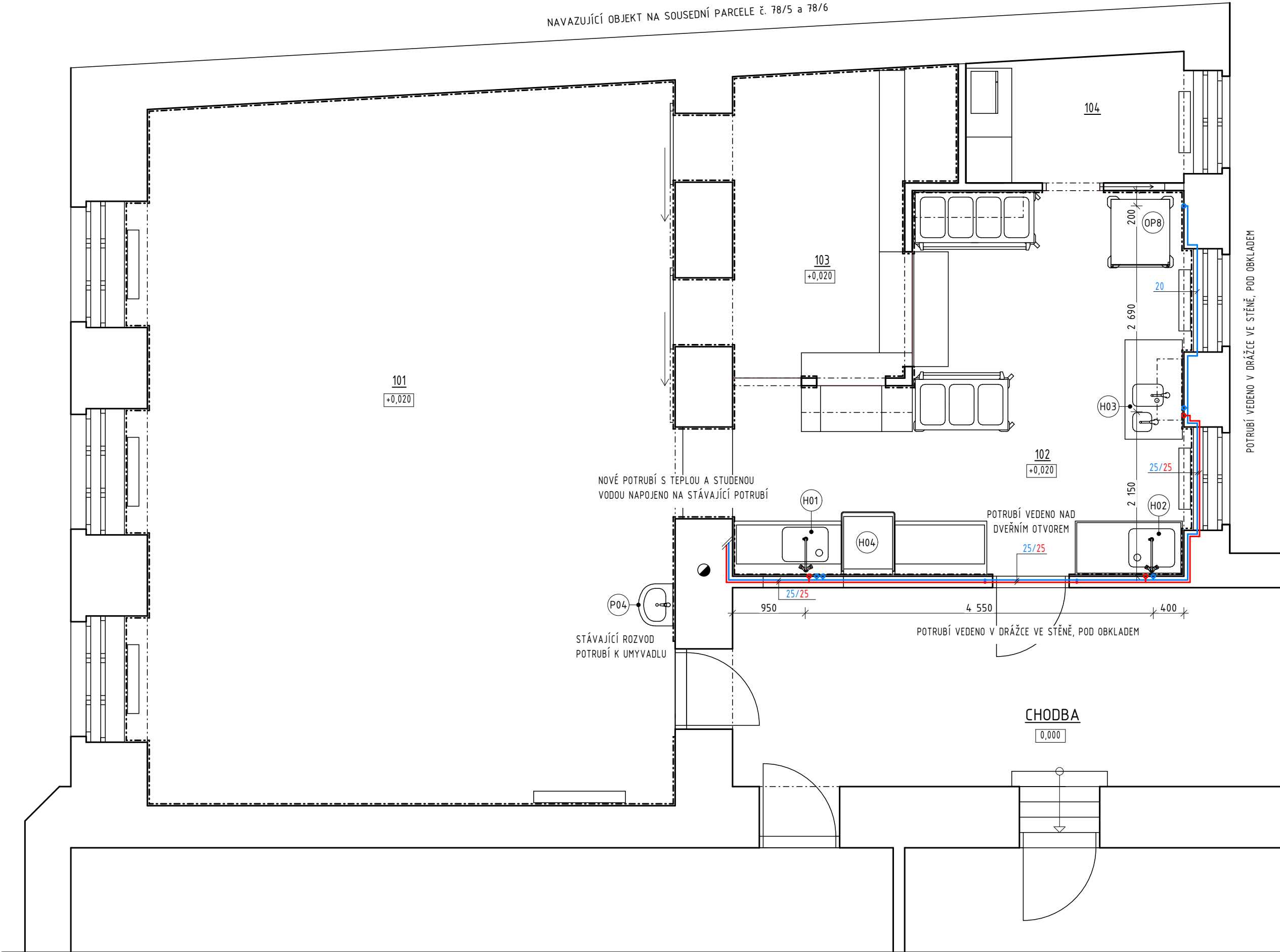
Kóty od podlahy ke středě

VÝVODY H03 - DŘEZ A UMYVADLO

VENTILY UMÍSTIT S VÝVODEM NAHORU
DŘEZ, VENTIL 3/8" - STUDENÁ A TEPLÁ VODA

VENTILY UMÍSTIT S VÝVODEM NAHORU
UMYVADLO, VENTIL 3/8" - STUDENÁ A TEPLÁ VODA

Kóty od podlahy ke středě



TABULKA MÍSTNOSTÍ 1NP - NS					
OZN.	NÁZEV MÍSTNOSTI	PLOCHA (m2)	PODLAHA	STĚNY	STROP
101	JÍDELNA	64,13	ZÁTĚŽOVÉ PVC	SOKL. LIŠTA PVC+LAMIN. OBKLAD+MALBA	SDK PODHLED + MALBA
102	KUCHYNĚ	23,74	KERAMICKÁ DLAŽBA	KERAMICKÝ OBKLAD + MALBA	SDK PODHLED + MALBA
103	VÝDEJNÍ MÍSTO	10,08	ZÁTĚŽOVÉ PVC	SOKL. LIŠTA PVC+LAMIN. OBKLAD+MALBA	SDK PODHLED + MALBA
104	KANCELÁŘ	4,67	KERAMICKÁ DLAŽBA	KERAMICKÝ SOKLÍK + OMÍTKA + MALBA	SDK PODHLED + MALBA
		102,62 m ²			

MATERIÁLOVÉ ŘEŠENÍ:

- POTRUBÍ ROZVODU TEPLÉ VODY
- POTRUBÍ ROZVODU STUDENÉ VODY

ROZVODY IZOLOVÁNY NÁVLEKOVOU TRUBNÍ IZOLACÍ Z EXPANDOVANÉHO KAUKČUKU.

POZNÁMKA:

REALIZACE BUDE PROVEDENA ODBORNĚ ZPŮSOBILOU OSOBOU/FIRMOU, DLE PROVÁDĚCÍ DOKUMENTACE.

NOVÉ POTRUBÍ NAPOJENO NA STÁVAJÍCÍ VODOVODNÍ POTRUBÍ V OBJEKTU.

- (H01) - NEREZOVÝ VSTUPNÍ STŮL DO MYČKY 1400x700x900 mm, SPODNÍ ROŠTOVÁ POLICE, BOČNÍ A ZADNÍ ZVÝŠENÝ LEM, VEVÁŘENÝ LISOVANÝ DŘEZ 600x450x300 mm. + TLAKOVÁ SPRCHA NA PRUŽINĚ S NAPOUŠTĚCÍM RAMĚNKEM ZE STOLU.
- (H02) - NEREZOVÝ MYCÍ STŮL NA TERMOPTY 1400x700x900 mm, SPODNÍ ROŠTOVÁ POLICE, ZADNÍ ZVÝŠENÝ LEM 40 mm, VEVÁŘENÝ LISOVANÝ DŘEZ 600x500x300 mm. + TLAKOVÁ SPRCHA NA PRUŽINĚ S NAPOUŠTĚCÍM RAMĚNKEM ZE STOLU.
- (H03) - NEREZOVÝ MYCÍ STŮL NA OVOCE, ZELENINU A MYTÍ RUKOU 1300x750x900 mm, ZADNÍ ZVÝŠENÝ LEM, SPODNÍ ROŠTOVÁ POLICE, 1x ZÁSUVKA POD PD VEVÁŘENÝ LISOVANÝ DŘEZ 400x290x250 mm + PROFI PÁKOVÁ BATERIE, VEVÁŘENÉ LISOVANÉ UMYVADLO 250x250x250 mm + PROFI PÁKOVÁ BATERIE
- (H04) - MYČKA NÁDOBÍ PRŮBĚŽNÁ DVOUPLÁŠŤOVÁ 836x721x1565 mm, KOŠ 500x500 mm, MIN. 5 MYČÍCH PROGRAMŮ, SPOTŘEBA VODY MYČÍHO CYKLU 2,7 l, DOBA MYČÍHO CYKLU 60-90-180 s, TYP OVLÁDÁNÍ DIGITÁLNÍ, MATERIÁL NEREZ, PODPĚRY KOŠŮ LISOVANÉ, HLADINOVÉ FILTRY VANY KOMPOZITNÍ, STANDARDNÍ VÝBAVA K ZAŘÍZENÍ 1x KOŠ NA SKLO, 1x KOŠ NA TALÍŘE, 1x KOŠ NA PŘÍBORY. PŘÍKON 10,2 kW/400 V.
- (OP8) - KONVEKTOMAT, TRANSPORTNÍ VOZÍK SLOUŽÍCÍ PRO UDRŽOVÁNÍ POTRAVIN V TEPLÉM STAVU. PŘESNÉ ELEKTRONICKÉ NASTAVOVÁNÍ TEPLOTY 30-120 °C. VE DVEŘÍCH UMÍSTĚNY DVA VENTILAČNÍ OTVORY PRO MANUÁLNÍ ODVLHČENÍ KOMORY. STATICKÝ KRUHOVÝ TOPNÝ SYSTÉM. OCHRANA ROHŮ Z PLASTU. ROBUSTNÍ POJEZDOVÁ KOLA 4x150 mm - DVĚ Z NICH BRZDĚNÁ. ERGONOMICKÉ MADLO PRO SNADNOU OVLADATELNOST VOZÍKU, DLOUHODOBÉ UDRŽENÍ, NÍZKOTEPLOTNÍ OHŘEV, Klapky ODVLHČENÍ, CELONEREZOVÉ PŘÍKONNÍ, OCHRANNÉ NÁRAZNÍKY. HMOTNOST cca 145 kg. ROZMĚRY: 765x845x1760 mm. PŘÍKON 1500 W + 1500 W/230 V.
- (P04) - ZPĚTNÁ MONTÁŽ UMYVADLA V JÍDELNĚ.

<div><div><div>W</div><div>PROJEKČNÍ & INŽENÝRSKÁ ČINNOST s.r.o.</div></div><div><div>Akce:</div><div>ZŠ a MŠ Brno, Křenová 21, p.o. – rekonstrukce školní jídelny, výdejny</div></div><div><div>Objekt:</div><div>S001 – č. p. 99, parc. č. 77, v kat. úz. Trnítá</div></div></div>		<div><div>Zodpovědný projektant: ING. BOHDAN MRÁZEK</div><div><div></div></div></div>		<div>Číslo paré:</div>	
<div><div><div><div>Vypracoval:</div><div>ING. VÁCLAV ZIKMUNDA</div></div><div><div>Investor:</div><div>Statutární město Brno, městská část Brno-střed, Dominikánská 264/2, 601 69 Brno</div></div></div></div>		<div><div><div>Stupeň PD:</div><div>Datum:</div><div>Měřítko:</div><div>Formát:</div><div>Číslo výkresu:</div></div><div><div>DPS</div><div>KVĚTEN 2023</div><div>1:50</div><div>800x297 mm</div><div>D.14.b-002</div></div></div>		<div><div><div></div></div></div>	
<div>VODOVOD – 1NP</div>					